

# સરિતા

રેસીડેન્સી

N.A., N.O.C. TITLE CLEAR



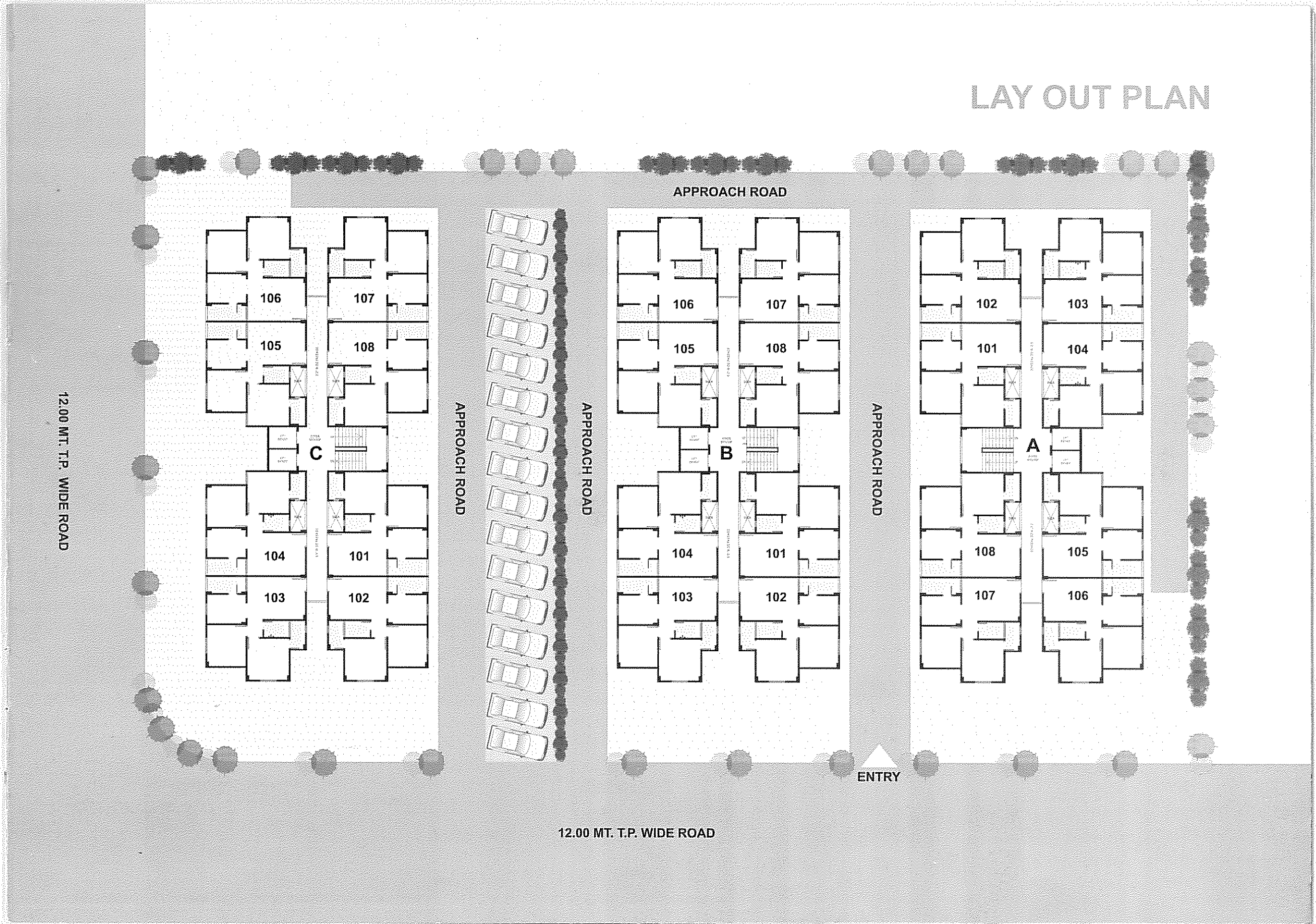
એવું કહેવાય છે, ધર તું ધર છે...  
પણ દરેક ના વલણું ધર હોય છે,  
વલાત છે આપને આપના  
વલણના ધરમા !!!

**2 BHK** Luxurious  
Apartment & Shops



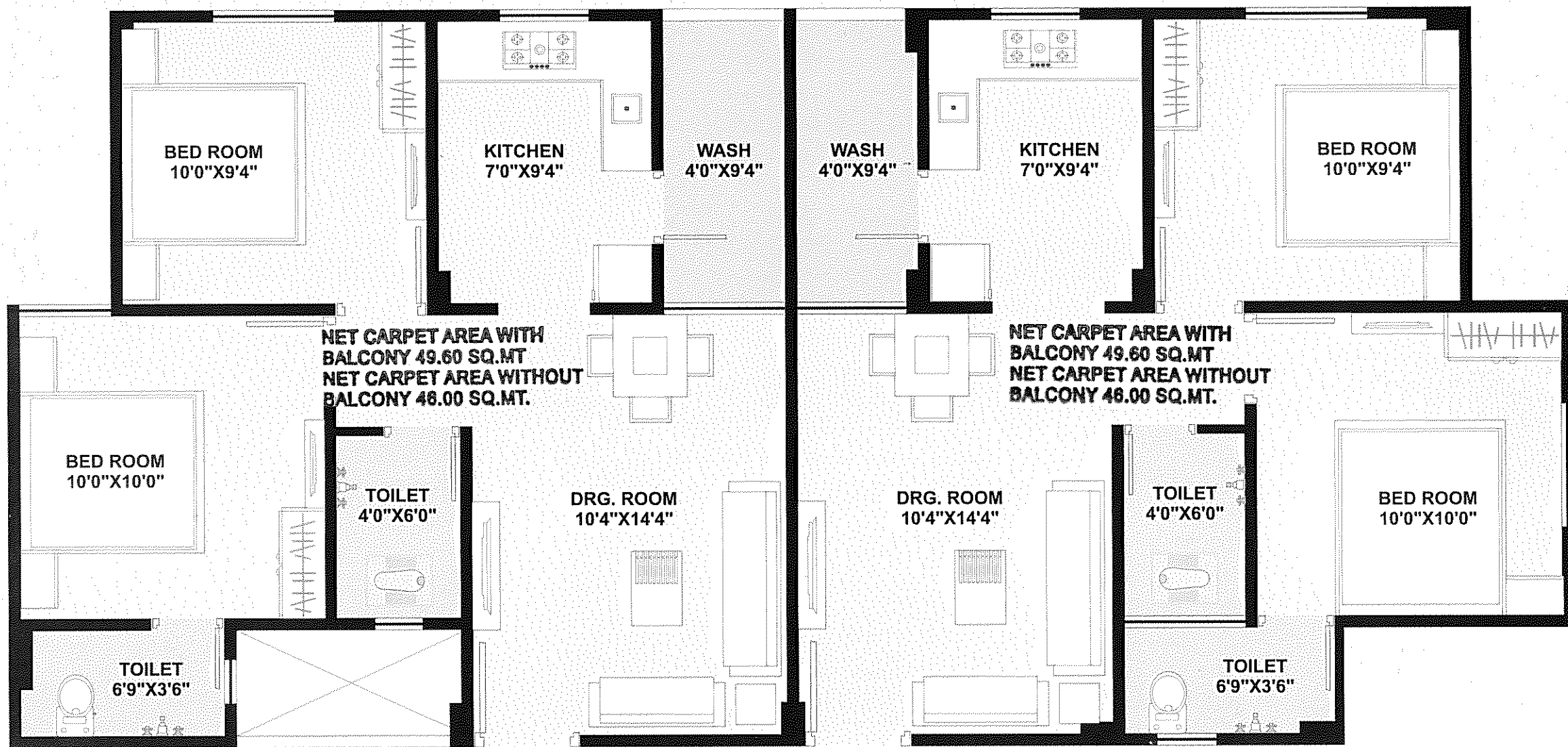


# LAY OUT PLAN

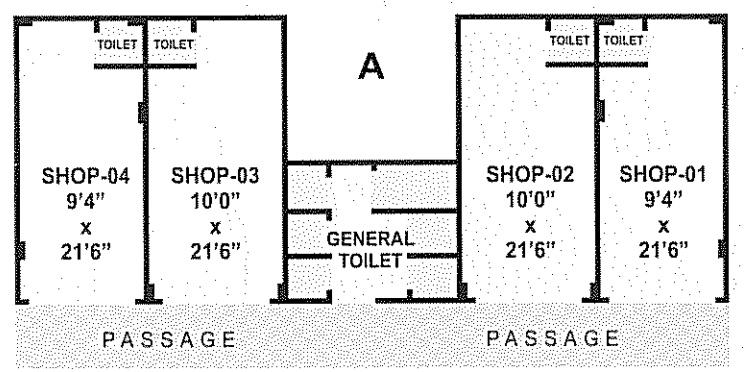
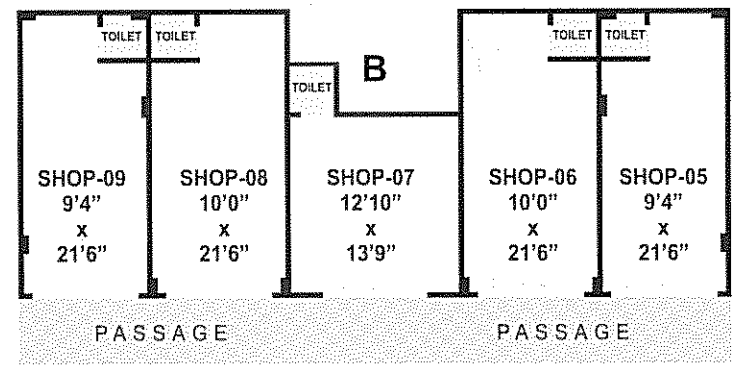
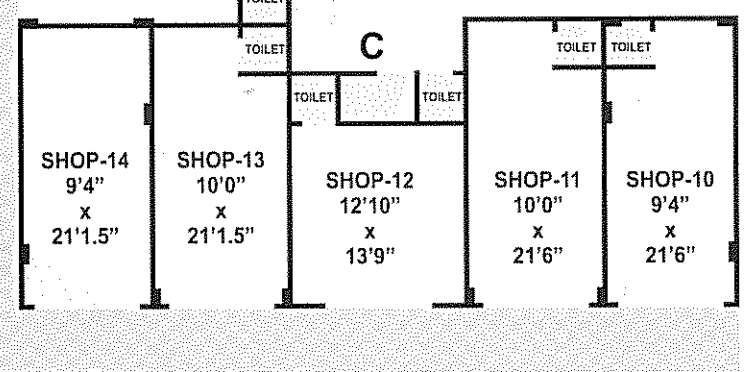
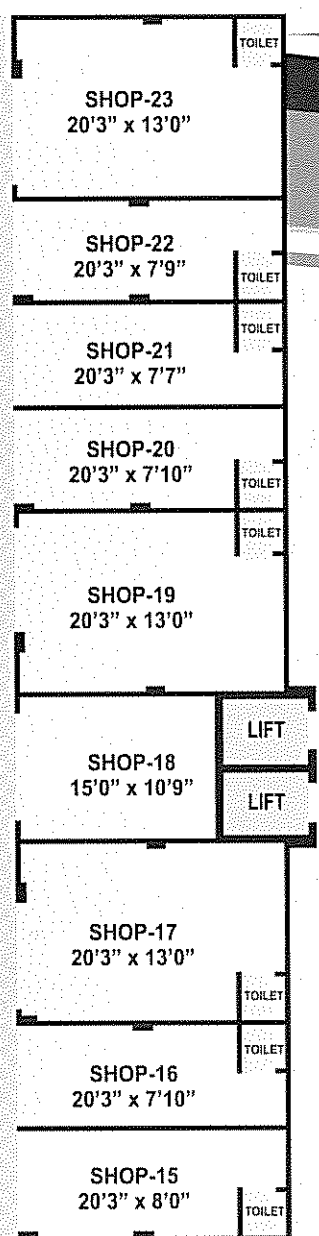




# TYPICAL FLOOR PLAN



# SHOP PLAN



BLOCK - C GROUND FLOOR

BLOCK - A & B GROUND FLOOR

### સ્પેશીફિકેશન

- સ્ટ્રક્ચર  
આર.સી.સી. ફ્રેમ સ્ટ્રક્ચર બિલ્ડિંગ.
- પ્લાસ્ટર  
અંદરની સાઇડે માલા પ્લાસ્ટર, વોલ પુટ્ટી સાથે. બહારની સાઇડે ડબલ કોટ સેન્ડફ્રેસ પ્લાસ્ટર એકેલીક પેઇન્ટ સાથે.
- ફ્લોરીંગ  
વિટ્રીફાઇડ ટાઇલ્સ આખા યુનિટમાં, ધાખામાં ચાઇના મોઝેક અને પાર્કિંગ બ્લોક પાર્કિંગમાં આપવામાં આવશે.
- ફિચન  
પોલિશ ગ્રેનાઇટ પ્લેટફોર્મ, એસ.એસ.સીન્ક સાથે, ગ્લેઝડ ટાઇલ્સ ડેડો લીન્ટલ લેવલ સુધી.
- બાથરૂમ અને પ્લમ્બિંગ  
બાથરૂમમાં ગ્લેઝડ ટાઇલ્સ લીન્ટલ લેવલ સુધી, કન્સીલ્ડ પ્લમ્બિંગ યુ.પી.વી.સી. પાઇપ બ્રાન્ડેડ સેનેટરી વેર અને સારી કવોલીટી એસેસરીઝ.
- બારી બારણાં  
ડેકોરેટીવ મેઇન ડોર, અન્ય દરવાજા ફ્લશ ડોર સાથે.  
બારી: પાવડર કોટેડ એલ્યુમીનીયમ સેક્શન ઓપનેબલ તથા સેફ્ટી ગ્રીલ.
- ઇલેક્ટ્રીફિકેશન  
કન્સીલ્ડ વાયરીંગ, જરૂરીયાત મુજબના પોઇન્ટ, મોડ્યુલર સ્વીચ સાથે.

### નિયમો

- સરકારશ્રીના નિયમો અનુસાર સ્ટેમ્પ ડ્યુટી તથા રજી. ફી સહિત અન્ય સરકારી, અર્ધ સરકારી તેમજ કેન્દ્ર સરકારના ટેક્ષવેરા અને લીગલ ચાર્જ જે તે સમયે તે રકમ ભરવાની આવે તે સભ્યશ્રીએ ભરવાની રહેશે.
- યુનિટમાં કોઇપણ પ્રકારનો ફરફાર આર્કિટેક્ટ એન્જી. ને આધીન રહેશે. તે દરેક સભ્યને બંધનકર્તા રહેશે.
- જો સભ્ય સમયસર પેમેન્ટ ન ભરે તો ભરેલી રકમમાંથી ૧૦% વહીવટી ખર્ચ કાપી વેચાણ રદ કરી નવું વેચાણ થાય પછી રકમ પરત આપવામાં આવશે.
- સભ્યને ફાઇવેલ મકાનનું પેમેન્ટ સંપૂર્ણ થયા બાદ પંદર દિવસ પછી પરોક્ષ આપવામાં આવશે.
- પરોક્ષ લીધા પછી સોસાયટીનો જનરલ ખર્ચ જેવોકે લીફ્ટ, બોરવેલ, પ્રેસરપંપ વગેરે બર્નીંગ ચાર્જ તથા સીક્યુરીટી પગાર વગેરેનો ચાર્જ દર માસે કંપની નક્કી કરે તે મુજબ અલગથી આપવાનો રહેશે.
- સર્વિસ ટેક્ષ પેમેન્ટ સાથે આપવાનો રહેશે.
- પજેસન સમયે તમારે સંપૂર્ણ કામ લાઇટ, ગટર, પાણી, કલર, બારી-દરવાજા, ફીટીંગ, સફાઇ વગેરે ચેક કરીને પછી પજેસન લેવાનું રહેશે. પછીથી કોઇ કંપલેન કરવાની રહેશે નહિં.

### નોંધ :

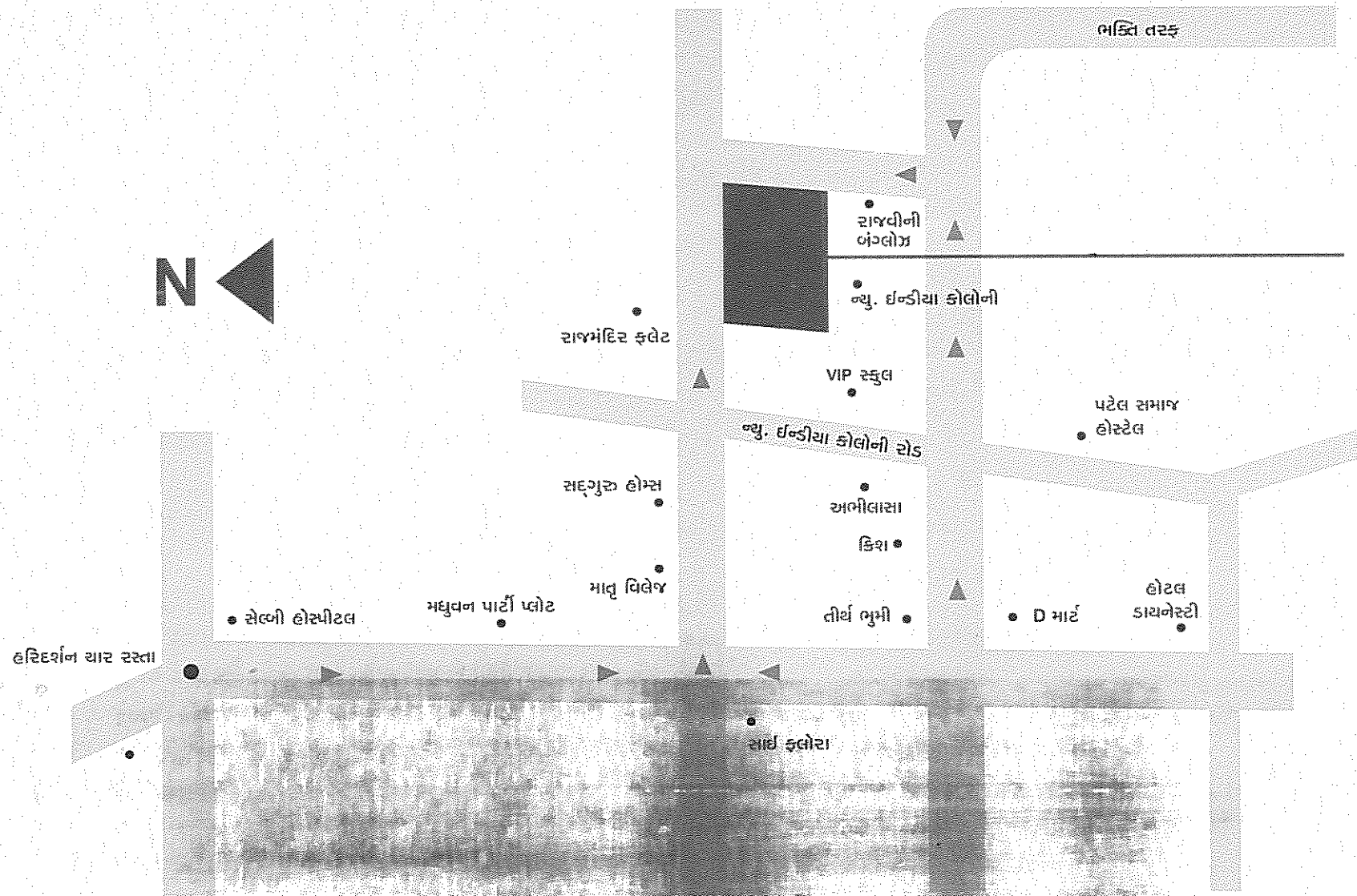
બ્રોશરમાં દર્શાવેલ પ્લાન અને વિગત સ્કીમની માહિતી પુસ્તકો જ છે, તે કોઇપણ દસ્તાવેજી પુરાવા નથી.

### જનરલ સુવિધા

- ૨૪ કલાક સીક્યુરીટી
- ૨૪ કલાક પાણીની સુવિધા. તથા સ્વતંત્ર વોટર મીટર સાથે
- કોમન ગેટ સીક્યુરીટી કેબીન સાથે
- લીફ્ટ તથા પ્રેસર સીસ્ટમ
- દરેક બ્લોકમાં બે લીફ્ટની સગવડ.
- કોમન બોરવેલ તથા કોમન પાણીની મોટી ટાંકી તથા દરેક બ્લોકમાં ઓવરહેડ ટાંકી.



## KEY PLAN



**સરિતા** રેસીડેન્સી

રાજવિની બંગલોઝની બાજુમાં,  
વી.આઈ.પી. સ્કુલની પાછળ,  
ન્યુ ઈન્ડિયા કોલોની રોડ,  
નિકોલ, અમદાવાદ.  
મો. ૮૯૮૦૦૯૮૯૮૦ - ૯૯૨૪૨૦૯૯૧૪

Developer  
**Ramani Brothers**  
Ahmedabad

Structure  
**Shriji Structure**  
Ahmedabad  
9824049202

Architect :  
**Apex Engineers  
& Consultant**  
Ahmedabad  
9825071641

Elevation 3D  
**Khoo Design**  
Ahmedabad